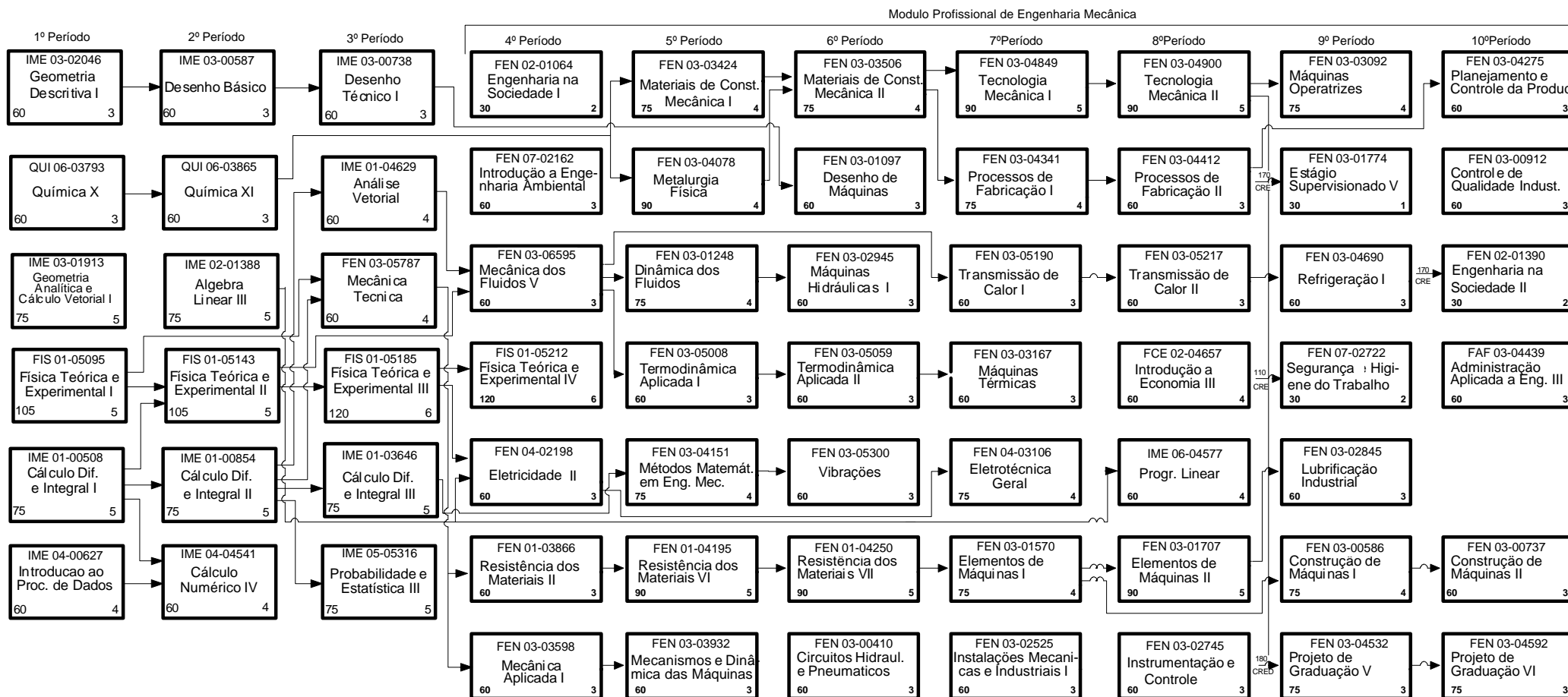


CURSO DE ENGENHARIA HABILITAÇÃO: MECÂNICA

UNIDADE RESPONSÁVEL: FACULDADE DE ENGENHARIA

Reconhecimento do Curso:
PARECER 171/ECOE/GB/65 de 21/12/65
DELIBERAÇÃO Nº 035 / 94



O Curso de Engenharia será integralizado em um mínimo 10 períodos e um máximo de 18 períodos compreendendo: Parte Comum e Profissional

Observação: 1- O numero situado na parte inferior direita e esquerda representam os créditos e carga horária conferidos a disciplina.

2- Os retângulos de contorno fino representam disciplinas oferecidas, em carater eletivo, nao obrigatorio.

TOTAL DE CRÉDITOS DO CURSO - 241
CARGA HORARIA TOTAL DO CURSO - 4485